

Une des clés de la mise en œuvre de l'intégration paysagère sur bâtiments réside dans ses éléments décoratifs. La mise en place d'un nouvel élément architectural au sein d'un paysage urbain existant nécessite un certain nombre de précautions afin de réussir parfaitement l'insertion du nouvel ensemble.

Fort de son expérience, Volx propose une approche structurée des éléments décoratifs dénommés DECOSTAR afin de permettre à nos clients qui le souhaitent de choisir l'aspect recherché en collaboration avec les architectes et les bailleurs.

Nous avons défini cinq niveaux d'aspects correspondant chacun à un niveau de vieillissement et à un rendu esthétique :

★	Aspect neuf
★★	Aspect récent
★★★	Aspect usé
★★★★	Aspect vieilli
★★★★★	Aspect dégradé

Chaque niveau est expliqué dans les documents joints et illustré avec des photos relatives à des sites réels composés ou non d'éléments d'intégration.

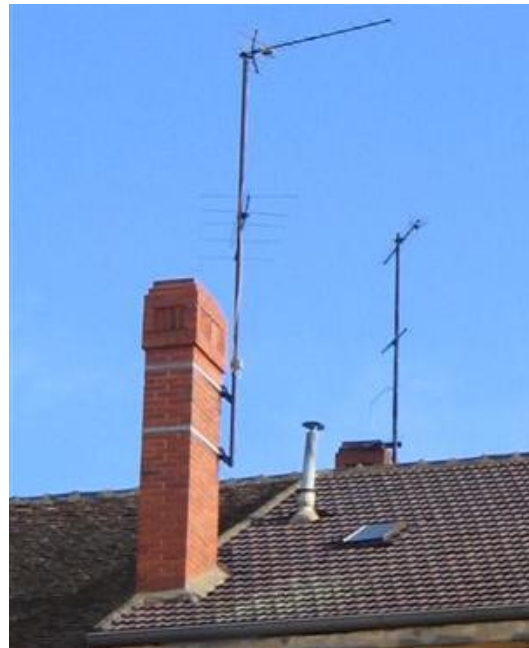
Lors du passage de votre commande d'intégration nous vous recommandons de spécifier le nombre d'étoiles attendu auprès de votre chargé d'affaires.

Il sera alors pris en compte tout au long de notre processus de production afin de satisfaire pleinement à votre demande en matière esthétique.

Niveau ★ : Aspect neuf

Cet aspect correspond à un produit neuf .Il est caractérisé par les critères suivants :

- Très bon aspect extérieur
- Sans défaut
- Propre (non taché, vierge)
- Construction récente
- Ravalement récent



★ Aspect neuf



Niveau★★: Aspect récent

Cet aspect correspond à un produit récent. Il est caractérisé par les critères suivants :

- bon aspect externe
- pollution superficielle
- faible trace de salissure
- légèrement patiné
- légère trace de coulure
- faible présence de matières organiques (lichen, mousse, champignons, fiente)



★★ Aspect récent



Niveau ★★★: Aspect usé

Cet aspect correspond à un produit usé. Il est caractérisé par les critères suivants :

- Défauts retouchés (fissures colmatées)
- Pollution accentuée
- Patine prononcée
- Erosion naissante
- Coulures prononcées
- Présence de matières organiques (lichen, champignons, mousse, fiente)



★★★ Aspect usé



Niveau★★★★: Aspect vieilli

Cet aspect correspond à un produit vieilli Il est caractérisé par les critères suivants :

- Inesthétique
- Traces de salissures prononcées
- Fissurations naissantes
- Erodé
- Ecaillé
- Présence de matières organiques (lichen, mousse, champignons, fientes)



★★★★ Aspect vieilli



Niveau ★★★★★: Aspect dégradé

Cet aspect correspond à un produit dégradé. Il est caractérisé par les critères suivants :

- Très mauvais aspect
- Cassure importante
- Effondrement
- Fissures
- Très écaillé
- Présence importante de matières organiques (lichen, mousse, champignon, fientes)

