



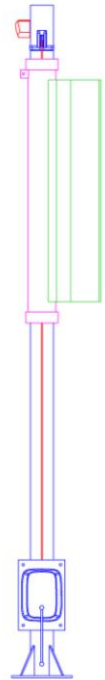
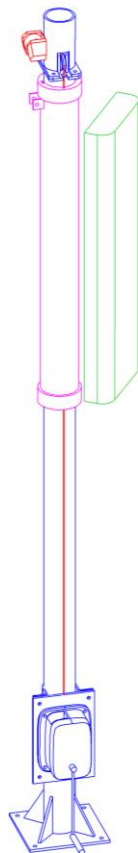
# Mat-hias R

## Mat-hias « Renforcé »

Le Mat-hias R permet d'accéder aux antennes de manière simple et sécurisée avec un compromis encombrement/reprise des efforts optimal.

Il se situe dans la gamme Volx entre les Mat-hias standard et les Mat-hiss quant à ses domaines d'application.

Le Mat-hias R est constitué d'un coulisseau extérieur de Ø 139, d'un treuil à manipulation aisée et d'un dispositif antichute.



### Options :

- Support pour 1 à 3 antennes
- Azimuteur
- 1 à 3 décroches antennes
- 1 à 3 Dean
- Treuil déporté

Il est préconisé pour deux types d'applications :

- Les sites non intégrés où les aspects de sécurité et d'esthétiques sont privilégiés et où le Mat-hias standard ne peut répondre aux contraintes d'effort (hauteur de mât, nombres d'antennes augmentant les efforts au vent)
  - Les sites intégrés où la contrainte d'espace est forte, et un besoin de reprise des efforts est présent.
- Ces deux applications sont détaillées ci après :

### Pour un usage sans intégration :

Il présente par rapport à des solutions classiques, (mât plus échelle de sécurité ou échelons perroquets) :

#### Avantages :

Permet des interventions de maintenance au sol sécurisées  
Intégration visuelle par la suppression d'échelons

#### Inconvénients :

Pas recommandé pour les FH  
Les feeders restent visibles mais peuvent faire l'objet d'un carénage

Le Mat-hias R s'adapte en standard pour les hauteurs des mâts pour une à trois antennes, jusqu'à 6 mètres.

### Pour un usage avec intégration :

Il présente les avantages et inconvénients suivants par rapport au Mat-hiss et au Mat-hias Volx :

#### Avantage :

Encombrement réduit mais supérieur au Mat-hias et inférieur au Mat-hiss  
Reprise des efforts suffisant pour la majorité des dimensions de cheminées.

#### Inconvénients :

Reprise des efforts aux vents inférieure au Mat-hiss  
Pas de reprise intermédiaire possible par platines ou bracons

